



Light

## SHEILA OB

**But z regulowanymi paskami na rzepy**

Buty SHEILA zapewniają ochronę ESD, komfort, doskonałą przyczepność i oddychalność. Są wegańskie i łagodzą ból związany z postawą ciała. Idealne dla branży sprzątającej, gastronomicznej, spożywczej, medycznej.

Materiał cholewki	Skóra Nappa
Podszewka	Siatka
Wkładka	Wkładka z pianki SJ
Zewnętrzna podeszwa	Phylon/guma
Kategoria	OB / ESD, A, SRC, E
Zakres rozmiarów	EU 35-42 / UK 3.0-8.0 / US 5.5-10.5 JPN 21.5-26.5 / KOR 230-270
Waga próbki	0.250 kg
Normy	ASTM F2892:2018 EN ISO 20347:2012



LBL



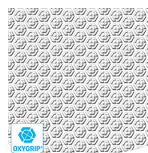
FUC

WHT



### Wyładowania elektrostatyczne (ESD)

ESD zapewnia kontrolowane wyładowanie energii elektrostatycznej, która może uszkodzić elementy elektroniczne i uniknąć ryzyka zapłonu spowodowanego ładunkami elektrostatycznymi. Rezystancja objętościowa od 100 kiloomów do 100 megaomów.



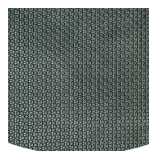
### Oxygrip / SJ Grip

Gumowe podeszwy zewnętrzne z technologią Oxytraction® zapewniają doskonałą przyczepność zarówno na suchych, jak i mokrych podłogach i spełniają standardy SRC (SRA SRB).



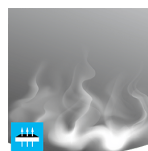
### Wymowiana wkładka

Regularnie odnawiaj wkładkę lub używaj własnych wkładek ortopedycznych dla większego komfortu.



### Gumowa podeszwa

Gumowe podeszwy zewnętrzne zapewniają wszechstronne funkcje, które sprawiają, że nadają się do wielu obszarów zastosowań: doskonała odporność na przecięcie, odporność na ciepło i zimno, wysoka elastyczność w niskich temperaturach, odporność na oleje, paliwo i wiele chemikaliów.



### Oddychająca cholewka

Lepsze zarządzanie wilgocią i temperaturą dla większego komfortu noszenia.

**Branże:**

Żywnościowy, Czyszczenie, Żywność, Medyczna

**Środowiska:**

Suche środowisko, Ekstremalnie śliskie powierzchnie

**Instrukcje konserwacji:**

Aby przedłużyć żywotność butów, zalecamy ich regularne czyszczenie i zabezpieczanie odpowiednimi produktami. Nie susz butów na kaloryferze ani w pobliżu źródła ciepła.

Opis	Jednostka miary	Wynik	EN ISO 20347
<b>Materiał cholewki</b> <b>Skóra Nappa</b>			
Cholewka: przepuszczalność pary wodnej	mg/cm <sup>2</sup> /h	9.4	≥ 0.8
Górny: współczynnik pary wodnej	mg/cm <sup>2</sup>	78	≥ 15
<b>Podszewka</b> <b>Siatka</b>			
Podszewka: przepuszczalność pary wodnej	mg/cm <sup>2</sup> /h	43.7	≥ 2
Podszewka: współczynnik pary wodnej	mg/cm <sup>2</sup>	350	≥ 20
<b>Wkładka</b> <b>Wkładka z pianki SJ</b>			
Wkładka: odporność na ścieranie (na sucho/mokro) (cykle)	cykle	25600/12800	25600/12800
<b>Zewnętrzna podeszwa</b> <b>Phylon/guma</b>			
Odporność na ścieranie podeszwy (utrata objętości)	mm <sup>3</sup>	134.2	≤ 150
Podeszwa antypoślizgowa SRA: pięta	tarcie	0.49	≥ 0.28
Podeszwa antypoślizgowa SRA: płaska	tarcie	0.43	≥ 0.32
Podeszwa antypoślizgowa SRB: pięta	tarcie	0.29	≥ 0.13
Podeszwa antypoślizgowa SRB: płaska	tarcie	0.33	≥ 0.18
Wartość antystatyczna	MegaOhm	N/A	0.1 - 1000
Wartość ESD	MegaOhm	17.1	0.1 - 100
Absorpcja energii pięty	J	37.3	≥ 20

Wielkość próbki: 38

Nasze buty stale się rozwijają, powyższe dane techniczne mogą ulec zmianie. Wszystkie nazwy produktów i marka Safety Jogger są zarejestrowane i mogą być używane ani powielane w żadnym formacie bez pisemnej zgody z naszej strony.