



Mediu

## JACKMAN S3

### Cizmă chelsea confortabilă

Safety Jogger's JACKMAN este o cizmă chelsea confortabilă, concepută pentru confort, siguranță și durabilitate în medii cu umiditate ridicată și petrol. Caracteristicile includ rezistența la alunecare SR, rezistența la apă și confortul personalizabil.

Partea superioară	Piele rezistentă la tensiune
Căptușeală	Plasă
Talpă pentru picioare	Talpă din spumă SJ
Talpă intermediară	Oțel
Talpă exterioară	Cauciuc
Toecap	Oțel
Categoria	S3 / SR, FO, HRO
Gama de dimensiuni	EU 35-48 / UK 3.0-13.0 / US 3.0-13.5 JPN 21.5-31.5 / KOR 230-315
Greutatea eșantionului	0.704 kg
Norme	ASTM F2413:2018 EN ISO 20345:2022



BLK



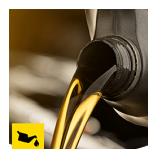
DBN



**Partea superioară din piele respirabilă**  
Pielea naturală oferă un grad ridicat de confort pentru purtător, combinat cu durabilitate în aplicații versatile.

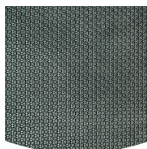


**Absorbția energiei de pe călcâi**  
Absorbția energiei de pe călcâi reduce impactul săriturilor sau al alergării asupra corpului purtătorului.



**Rezistent la ulei și combustibil**  
Talpa exterioară este rezistentă la ulei și combustibil.

**Talpă detașabilă**  
Reînnoiți-vă tălpile în mod regulat sau folosiți propriile tălpi ortopedice pentru un confort sporit.



**Talpă exterioară din cauciuc**  
Tălpile exterioare din cauciuc oferă funcții versatile care le fac potrivite pentru multe domenii de aplicare: rezistență excelentă la tăieturi, rezistență la căldură și frig, flexibilitate ridicată la temperaturi scăzute, rezistență la ulei, combustibil și multe substanțe chimice.



**S3**  
Pantofii de siguranță S3 sunt potriviți pentru lucrul într-un mediu cu umiditate ridicată și prezența uleiului sau a hidrocarburilor. Acești pantofi protejează, de asemenea, împotriva riscului de perforare a tălpii și de strivire a piciorului.

**Industrii:**

Produse chimice, Construcții, Industrie, Logistică, Petrol și gaze

**Mediile:**

Mediu uscat, Suprafețe extrem de alunecoase, Suprafețe inegale, Mediu umed

**Instrucțiuni de întreținere:**

Pentru a prelungi durata de viață a pantofilor, vă recomandăm să îi curățați în mod regulat și să îi protejați cu produse adecvate. Nu vă uscați pantofii pe un calorifer și nici în apropierea unei surse de căldură.

Descriere	Unitatea de măsură	Rezultat	EN ISO 20345
<b>Partea superioară Piele rezistentă la tensiune</b>			
Superior: permeabilitate la vapori de apă	mg/cm <sup>2</sup> /h	9.1	≥ 0.8
Superior: coeficientul de vapori de apă	mg/cm <sup>2</sup>	74.0	≥ 15
<b>Căptușeală Plasă</b>			
Căptușeală: permeabilitate la vapori de apă	mg/cm <sup>2</sup> /h	63.7	≥ 2
Căptușeală: coeficientul de vapori de apă	mg/cm <sup>2</sup>	510	≥ 20
<b>Talpă pentru picioare Talpă din spumă SJ</b>			
Talpă: rezistență la abraziune (uscat/umed) (cicluri)	cicluri	25600/12800	25600/12800
<b>Talpă exterioară Cauciuc</b>			
Rezistența la abraziune a tălpii exterioare (pierdere de volum)	mm <sup>3</sup>	66	≤ 150
Rezistență de bază la alunecare - Ceramică + NaLS - Alunecare înainte a călcâiului	fricțiune	0.40	≥ 0.31
Rezistența de bază la alunecare - Ceramică + NaLS - Alunecare înapoi înainte	fricțiune	0.42	≥ 0.36
Rezistența la alunecare SR - ceramică + glicerină - alunecare înainte a călcâiului	fricțiune	0.32	≥ 0.19
Rezistența la alunecare SR - ceramică + glicerină - alunecare înapoi înainte	fricțiune	0.34	≥ 0.22
Valoarea antistatică	MegaOhm	231.3	0.1 - 1000
Valoarea ESD	MegaOhm	N/A	0.1 - 100
Absorbția energiei de pe călcâi	J	28	≥ 20
<b>Toecap Oțel</b>			
Rezistența la impact (spațiu liber după impact 100J)	mm	N/A	N/A
Rezistența la compresie a vârfului (spațiu liber după compresie 10kN)	mm	N/A	N/A
Rezistența la impact (spațiu liber după impact 200J)	mm	19.5	≥ 14
Rezistența la compresie a vârfului (spațiu liber după compresie 15kN)	mm	21.5	≥ 14

Dimensiunea eșantionului: 42

Pantofii noștri sunt în continuă evoluție, datele tehnice de mai sus pot suferi modificări. Toate denumirile produselor și mărcile Safety Jogger, sunt înregistrate și nu pot fi folosite sau reproduse în niciun format, fără acordul nostru scris.