

Medium

JACKMAN S3

Comfortabele chelsea laars

Safety Jogger's JACKMAN is a comfortable chelsea boot designed for comfort, safety, and durability in high humidity and oil environments. Features include SR slip resistance, water-resistance, and customizable comfort.

Bovenmateriaal	Pull-up leder
Binnenvoering	Mesh
Voetbed	SJ foam zool
Tussenzool	Staal
Buitenzool	Rubber
Top	Staal
Categorie	S3 / SR, FO, HRO
Maatbereik	EU 35-48 / UK 3.0-13.0 / US 3.0-13.5 JPN 21.5-31.5 / KOR 230-315
Gewicht staal	0.704 kg
Normering	ASTM F2413:2018 EN ISO 20345:2022



BLK



DBN



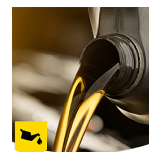
Ademende lederen upper

Natuurlijk leder biedt een hoog draagcomfort in combinatie met duurzaamheid in veelzijdige toepassingen.



Hielabsorptie

De energieabsorptie aan de hiel vermindert de impact van springen of rennen op het lichaam van de drager.



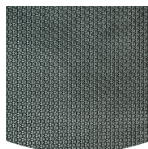
Olie- & brandstof bestendig

De buitenzool is bestand tegen olie en brandstof.



Verwisselbaar voetbed

Vernieuw regelmatig uw binnenzool of gebruik uw eigen orthopedische inlegzolen voor een hoger comfort.



Rubberen buitenzool

Rubberen buitenzolen bieden veelzijdige functies die ze geschikt maken voor vele toepassingsgebieden: uitstekende slijbestendigheid, hitte- en koudebestendigheid, hoge flexibiliteit bij koude temperaturen, bestand tegen olie, brandstof en vele chemicaliën.



S3

S3 veiligheidsschoenen zijn geschikt voor werkzaamheden in een omgeving met een hoge luchtvochtigheid en waar olie of koolwaterstoffen aanwezig zijn. Deze schoenen beschermen ook tegen het risico op perforatie van de zool en verbrijzeling van de voet.

Industrieën:

Chemie, Bouw, Industrie, Logistiek, Olie & Gas

Omgeving:

Droge omgeving, Extreem gladde oppervlakken, Oneffen oppervlakken, Natte omgeving

Onderhoudsinstructies:

Om de levensduur van je schoenen te verlengen, raden wij u aan om ze regelmatig schoon te maken en ze te beschermen met geschikte producten. Droog uw schoenen niet op een radiator of dicht bij een warmtebron.

Omschrijving	Maateenheid	Resultaat	EN ISO 20345
Bovenmateriaal Pull-up leder			
Bovenkant: doorlaatbaarheid voor waterdamp	mg/cm ² /u	9.1	≥ 0.8
Bovenkant: waterdampcoëfficiënt	mg/cm ²	74.0	≥ 15
Binnenvoering Mesh			
Voering: doorlaatbaarheid voor waterdamp	mg/cm ² /u	63.7	≥ 2
Voering: waterdampcoëfficiënt	mg/cm ²	510	≥ 20
Voetbed SJ foam zool			
Voetbed: slijtvastheid (droog/nat) (cycli)	cycli	25600/12800	25600/12800
Buitenzool Rubber			
Slijtvastheid van de buitenzool (volumeverlies)	mm ³	66	≤ 150
Basis slipweerstand - Keramiek + NaLS - Voorwaartse hielslip	wrijving	0.40	≥ 0.31
Basis slipweerstand - Keramiek + NaLS - Achterwaartse voorwaartse slip	wrijving	0.42	≥ 0.36
SR Slipweerstand - Keramiek + glycerine - Voorwaartse hielslip	wrijving	0.32	≥ 0.19
SR Slipweerstand - Keramiek + glycerine - Achterwaartse voorwaartse slip	wrijving	0.34	≥ 0.22
Antistatische waarde	MegaOhm	231.3	0.1 - 1000
ESD-waarde	MegaOhm	N/A	0.1 - 100
Energieabsorptie van de hiel	J	28	≥ 20
Top Staal			
Impact resistente neuskap (speling na impact 100J)	mm	N/A	N/A
Compressieresistente neuskap (speling na compressie 10kN)	mm	N/A	N/A
Impact resistente neuskap (speling na impact 200J)	mm	19.5	≥ 14
Compressieresistente neuskap (speling na compressie 15kN)	mm	21.5	≥ 14

Maat Staal: 42

Onze schoenen zijn voortdurend in ontwikkeling, de bovenstaande technische gegevens kunnen veranderen. Alle productnamen en het merk Safety Jogger, zijn geregistreerd en mogen niet worden gebruikt of gereproduceerd in welk formaat dan ook, zonder schriftelijke toestemming van ons.