



中等

ISIS S3

牛巴革中帮安全鞋，专为女士设计

Safety Jogger ISIS is a ladies' safety shoe offering slip resistance, a composite toecap, water-resistant upper, and puncture resistance. Provides comfort, dry feet, and protection in various industries.

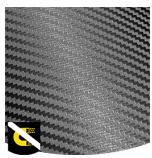
| | |
|------|--|
| 鞋面 | 黑色牛巴戈 |
| 内里 | 3D 透气网布 |
| 鞋垫 | SJ 抗菌除臭海波丽鞋垫 |
| 中底 | 凯美拉防刺穿 |
| 大底 | 天然橡胶 |
| 鞋头 | 非金属复合材料 |
| 等级 | S3 / SRC, HRO |
| 大小范围 | EU 35-42 / UK 3.0-8.0 / US 5.5-10.5 JPN 21.5-26.5 / KOR 230-270 |
| 样品重量 | 0.478 kg |
| 标准 | ASTM F2413:2018 EN ISO 20345:2011 |



210



S3
S3安全鞋适合在高湿度和存在油类或碳氢化合物的环境中工作。这类鞋子还可以防止鞋底穿孔风险及脚部挤压。



不含金属
无金属安全鞋一般比普通安全鞋轻便。对于每天都要经过若干次金属探测器的专业人士来说，无金属安全鞋也是有所裨益的。



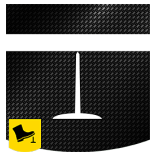
塑钢包头
不含金属，重量轻，无导热性或导电性。



SRC防滑
鞋底防滑是安全鞋和职业鞋最重要的功能之一。SRC同时通过SRA和SRB鞋底防滑性测试，同时在钢板和陶瓷表面进行测试。



防水帮面 (WRU)
如果不是长期暴露在大量水份中，可以防止水的渗透。



SJ Flex
不含金属的抗穿刺材料，比钢材更轻，更有弹性。该材料不导热。覆盖最后底部100%的表面。

工业:

汽车, 清洁, 建筑, 物流, 工业

环境:

干燥环境, 潮湿环境

维护指南:

建议定期清洁鞋类, 并使用适当的产品保养, 旨在延长鞋类寿命。不得将鞋子摆放至暖气片上烘干, 不得在热源附近烘干。

| | 描述 | 测量单位 | 结果 | EN ISO 20345 |
|-----------|---------------------|-----------------|-------------|--------------|
| 鞋面 | 黑色牛巴戈 | | | |
| | 帮面: 水蒸气渗透性 | 毫克/平方厘米/小时 | 3.3 | 大于等于 0.8 |
| | 帮面: 水蒸气系数 | 毫克/平方厘米 | 27.3 | 大于等于 15 |
| 内里 | 3D 透气网布 | | | |
| | 衬里: 水蒸气渗透性。 | 毫克/平方厘米/小时 | 86.9 | 大于等于 2 |
| | 衬里: 水蒸气系数 | 毫克/平方厘米 | 695.4 | 大于等于 20 |
| 鞋垫 | SJ 抗菌防臭海波丽鞋垫 | | | |
| | 脚垫: 耐磨性 (干/湿) (周期) | 转数 | 25600/12800 | 25600/12800 |
| 大底 | 天然橡胶 | | | |
| | 外底耐磨性 (体积损耗) | 毫米 ³ | 82.6 | 小于等于 150 |
| | 外底防滑性SRA: 后跟 | 摩擦 | 0.34 | 大于等于 0.28 |
| | 外底防滑性SRA: 平底 | 摩擦 | 0.36 | 大于等于 0.32 |
| | 外底防滑性SRB: 后跟 | 摩擦 | 0.14 | 大于等于 0.13 |
| | 外底防滑性SRB: 平底 | 摩擦 | 0.22 | 大于等于 0.18 |
| | 防静电值 | 兆欧 | 24.5 | 0.1 - 1000 |
| | ESD值 | 兆欧 | N/A | 0.1 - 100 |
| | 后跟吸能 | J | 24 | 大于等于 20 |
| 鞋头 | 非金属复合材料 | | | |
| | 抗冲击鞋包头 (冲击后间隙100J) | 毫米 | N/A | N/A |
| | 抗压鞋包头 (压缩后的间隙为10kN) | 毫米 | N/A | N/A |
| | 抗冲击鞋包头 (冲击后间隙200J) | 毫米 | 18.0 | 大于等于 14 |
| | 抗压鞋包头 (压缩后的间隙为15kN) | 毫米 | 19.0 | 大于等于 14 |

样品大小: 38

我们的鞋子在不断发展, 所有产品名称和品牌Safety Jogger, 均已注册, 未经我们的书面同意, 不得以任何形式使用或复制。