



中等

ELIS 02

时尚、非金属、防滑的防静电工作鞋，提供更宽的合脚性

Elis O2 seamlessly blends a trendy sneaker look with a wider fit for comfort, and reliable protection, featuring an SR slip-resistant outsole, ESD features, and a water-repellent upper.

鞋面	人造革
内里	3D 透气网布
鞋垫	SJ 抗菌除臭海波丽鞋垫
大底	飞龙/天然橡胶
等级	O2 / ESD, SRC
大小范围	EU 35-47 / UK 3.0-12.0 / US 3.0-13.0 JPN 21.5-31 / KOR 230-310
样品重量	0.220 kg
标准	ASTM F2892:2018 EN ISO 20347:2012



BLK



WHT



三维网眼

三维间距网眼，提供更多的湿度和温度管理。



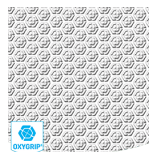
静电放电(ESD)

ESD提供了可控的静电能量放电，防止其损坏电子元件，并避免静电电荷造成的点火风险。体积电阻在10万欧姆至35 千兆欧姆之间。



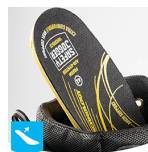
后跟吸能

后跟吸能减缓跳跃或奔跑对身体的冲击。



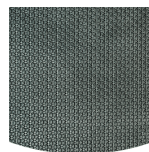
Oxygrip / SJ Grip

采用Oxytraction®技术的橡胶大底，在干燥和潮湿的地面上都能彰显卓越抓地力，符合SRC (SRA +SRB) 标准。



可拆卸内底

在常规基础上焕新鞋垫，或者使用自己的矫形鞋垫，提升舒适度。



橡胶外底

橡胶大底功能丰富多样，用途广泛。多领域适用：优异的耐切割性、隔热性和防寒性，低温下的高柔韧性，耐燃油及多种化学品性。

工业:

餐饮, 清洁, 医学

环境:

干燥环境, 极度湿滑表面, 潮湿环境

维护指南:

建议定期清洁鞋类, 并使用适当的产品保养, 旨在延长鞋类寿命。不得将鞋子摆放至暖气片上烘干, 不得在热源附近烘干。

	描述	测量单位	结果	EN ISO 20347
鞋面	人造革			
	帮面: 水蒸气渗透性	毫克/平方厘米/小时	2.18	大于等于 0.8
	帮面: 水蒸气系数	毫克/平方厘米	18	大于等于 15
内里	3D 透气网布			
	衬里: 水蒸气渗透性。	毫克/平方厘米/小时	70	大于等于 2
	衬里: 水蒸气系数	毫克/平方厘米	350	大于等于 20
鞋垫	SJ 抗菌防臭海波丽鞋垫			
	脚垫: 耐磨性 (干/湿) (周期)	转数	25600/12800	25600/12800
大底	飞龙/天然橡胶			
	外底耐磨性 (体积损耗)	毫米 ³	105	小于等于 150
	外底防滑性SRA: 后跟	摩擦	0.44	大于等于 0.28
	外底防滑性SRA: 平底	摩擦	0.48	大于等于 0.32
	外底防滑性SRB: 后跟	摩擦	0.25	大于等于 0.13
	外底防滑性SRB: 平底	摩擦	0.29	大于等于 0.18
	防静电值	兆欧	N/A	0.1 - 1000
	ESD值	兆欧	60	0.1 - 100
	后跟吸能	J	28	大于等于 20

样品大小: 38

我们的鞋子在不断发展, 所有产品名称和品牌Safety Jogger, 均已注册, 未经我们的书面同意, 不得以任何形式使用或复制。