



普通作業用、

## ELIS 02

ファッショナブルでメタルフリー、耐滑性に優れ、ワイドなフィット感を実現したESDワークスニーカー

Elis O2 seamlessly blends a trendy sneaker look with a wider fit for comfort, and reliable protection, featuring an SR slip-resistant outsole, ESD features, and a water-repellent upper.

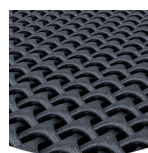
|        |   |
|--------|---|
| アッパー   | 合成皮革  |
| 裏地     | 3D-メッシュ   |
| フットベッド | SJフォームフットベッド  |
| アウトソール | ファイロン/ラバー   |
| カテゴリー  | O2 / ESD, SRC   |
| サイズ範囲  | EU 35-47 / UK 3.0-12.0 / US 3.0-13.0<br>JPN 21.5-31 / KOR 230-310 |
| サンプル重量 | 0.220 kg  |
| 規範     | ASTM F2892:2018<br>EN ISO 20347:2012                              |



BLK



WHT



### 3Dメッシュ

立体的に生成されたディスタンスメッシュにより、湿度と温度管理を強化。



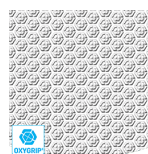
### 静電気放電 (ESD)

ESDは、電子部品を損傷する可能性のある静電気エネルギーの制御された放電を提供し、静電気から生じる発火の危険を回避する。100 KiloOhmから100 MegaOhmの間の体積抵抗。



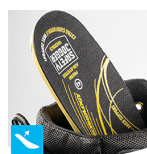
### ヒールエネルギー吸収

ヒールのエネルギー吸収により、ジャンプやランニングが着用者の身体に与える衝撃を軽減します。



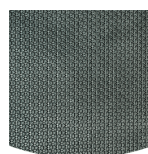
### オキシグリップ/SJグリップ

OxytracTion®テクノロジー搭載のラバーアウトソールは、乾いた床でも濡れた床でも優れたトラクションを発揮し、SRC (SRA+SRB) 規格に適合しています。



### 取り外し可能なインソール

インソールを定期的に交換するか、お手持ちの矯正用インソールを使用すると、より快適な履き心地になります。



### ラバーアウトソール

ゴム製のアウトソールは、優れた耐切削性、耐熱性、耐寒性、高い屈曲性、耐油性、耐燃料性、耐薬品性など、様々な分野で応用できる多彩な機能を持っています。

## 産業分野:

ケータリング, クリーニング, メディカル

## エンバイロメント:

ドライ環境, 極端に滑りやすい路面, 湿潤環境

## メンテナンス方法:

靴を長持ちさせるために、定期的にクリーニングし、適切な製品で保護することをお勧めします。靴を暖房器具の上で乾燥させたり、熱源の近くで乾燥させたりしないでください。

|        | 商品説明                             | 測定単位                  | 結果          | EN ISO 20347 |
|--------|----------------------------------|-----------------------|-------------|--------------|
| アップパー  | <b>合成皮革</b>                      |                       |             |              |
|        | 上段: 水蒸気透過性                       | mg/cm <sup>2</sup> /h | 2.18        | ≥ 0.8        |
|        | 上段: 水蒸気係数                        | mg/cm <sup>2</sup>    | 18          | ≥ 15         |
| 裏地     | <b>3D-メッシュ</b>                   |                       |             |              |
|        | 裏地: 水蒸気透過性                       | mg/cm <sup>2</sup> /h | 70          | ≥ 2          |
|        | 裏地: 水蒸気係数                        | mg/cm <sup>2</sup>    | 350         | ≥ 20         |
| フットベッド | <b>SJフォームフットベッド</b>              |                       |             |              |
|        | フットベッド: 耐摩耗性 (ドライ / ウェット) (サイクル) | しゅうき                  | 25600/12800 | 25600/12800  |
| アウトソール | <b>ファイロン/ラバー</b>                 |                       |             |              |
|        | アウトソールの耐摩耗性 (ボリュームロス)            | mm <sup>3</sup>       | 105         | ≤ 150        |
|        | アウトソール滑り抵抗 SRA: ヒール              | フリクション                | 0.44        | ≥ 0.28       |
|        | アウトソール滑り抵抗 SRA: フラット             | フリクション                | 0.48        | ≥ 0.32       |
|        | アウトソール滑り止め SRB: ヒール              | フリクション                | 0.25        | ≥ 0.13       |
|        | アウトソール滑り抵抗 SRB: フラット             | フリクション                | 0.29        | ≥ 0.18       |
|        | 帯電防止値                            | メガオーム                 | N/A         | 0.1 - 1000   |
| ESD値   | メガオーム                            | 60                    | 0.1 - 100   |              |
|        | ヒールエネルギー吸収                       | J                     | 28          | ≥ 20         |

サンプル数: 38

当社の靴は常に進化しており、上記の技術データは変更される可能性があります。すべての製品名とブランド名Safety Joggerは登録されており、当社の書面による同意なしに、いかなる形式でも使用または複製することはできません。