



Medio

## ELIS 02

**Trainer da lavoro ampio e dalla vestibilità comoda**

Elis O2 combina perfettamente un look da sneaker alla moda con una vestibilità più ampia per il comfort e una protezione affidabile, con una suola antiscivolo SR, caratteristiche ESD e una tomaia idrorepellente.

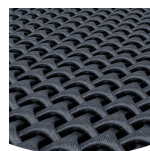
Materiale della tomaia	Pelle sintetica
Fodera interna	Maglia 3D
Sottopiede	Sottopiede in schiuma SJ
Suola	Phylon/gomma
Categoria	O2 / ESD, SRC
Gamma di dimensioni	EU 35-47 / UK 3.0-12.0 / US 3.0-13.0 JPN 21.5-31 / KOR 230-310
Peso del campione	0.220 kg
Normative	ASTM F2892:2018 EN ISO 20347:2012



BLK



WHT



### Maglia 3D

Maglia distanziatrice prodotta tridimensionalmente per una migliore regolazione dell'umidità e della temperatura.



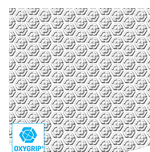
### Scariche elettrostatiche

L'ESD fornisce una scarica controllata dell'energia elettrostatica che può danneggiare i componenti elettronici e previene il rischio di accensione dovuto alle cariche elettrostatiche. Resistenza di volume tra 100 KiloOhm e 100 MegaOhm.



### Assorbimento di energia del tacco

L'assorbimento di energia del tacco riduce l'impatto del salto o della corsa sul corpo.



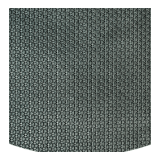
### Oxygrip / SJ Grip

Le soles in gomma con tecnologia Oxytraction® assicurano un'eccellente aderenza su pavimenti asciutti e umidi e soddisfano gli standard SRC (SRA+ SRB).



### Sottopiede estraibile

Rinnovi regolarmente la sua soletta o utilizza le sue solette ortopediche per un maggiore comfort.



### Suola in gomma

Le soles in gomma offrono caratteristiche versatili che le rendono adatte a molte aree di applicazione: eccellente resistenza al taglio, resistenza al calore e al freddo, elevata flessibilità alle basse temperature, resistenza all'olio, al carburante e a molti prodotti chimici.

**Industrie:**

Ristorazione, Pulizia, Medico

**Ambienti:**

Ambiente secco, Superfici estremamente lisce, Ambiente umido

**Istruzioni per la manutenzione:**

Per prolungare la durata delle sue scarpe, le consigliamo di pulirle regolarmente e di proteggerle con prodotti adeguati. Non asciughi le scarpe su un termosifone o vicino a una fonte di calore.

Descrizione	Unità di misura	Risultato	EN ISO 20347
<b>Materiale della tomaia Pelle sintetica</b>			
Tomaia: permeabilità al vapore acqueo	mg/cm <sup>2</sup> /h	2.18	≥ 0.8
Tomaia: coefficiente del vapore acqueo	mg/cm <sup>2</sup>	18	≥ 15
<b>Fodera interna Maglia 3D</b>			
Fodera: permeabilità al vapore acqueo	mg/cm <sup>2</sup> /h	70	≥ 2
Fodera: coefficiente vapore d'acqua	mg/cm <sup>2</sup>	350	≥ 20
<b>Sottopiede Sottopiede in schiuma SJ</b>			
Sottopiede: resistenza all'abrasione (secco/umido) (cicli)	cicli	25600/12800	25600/12800
<b>Suola Phylon/gomma</b>			
Resistenza all'abrasione della suola (perdita di volume)	mm <sup>3</sup>	105	≤ 150
Suola antiscivolo SRA: tacco	attrito	0.44	≥ 0.28
Resistenza allo scivolamento della suola SRA: piatta	attrito	0.48	≥ 0.32
Suola antiscivolo SRB: tallone	attrito	0.25	≥ 0.13
Resistenza allo scivolamento della suola SRB: piatta	attrito	0.29	≥ 0.18
Valore antistatico	MegaOhm	N/A	0.1 - 1000
Valore ESD	MegaOhm	60	0.1 - 100
Assorbimento di energia del tacco	J	28	≥ 20

Dimensioni del campione: 38

Le nostre scarpe sono in continua evoluzione, i dati tecnici di cui sopra possono cambiare. Tutti i nomi dei prodotti e il marchio Safety Jogger, sono registrati e non possono essere utilizzati o riprodotti in alcun formato senza il nostro permesso scritto.