

Ușor

DANY OB

Sabot trendy cu o notă jucăușă

Pantofii medicali DANY oferă confort și siguranță maximă cu caracteristici precum descărcarea electrostatică (ESD), talpă detașabilă, tehnologie Oxygrip® și partea superioară respirabilă. Acești pantofi prietenoși cu veganii ameliorează durerile de postură corporală și sunt perfecți pentru industriile medicale, de catering și de curățenie.

| | |
|------------------------|---|
| Partea superioară | Piele sintetică |
| Căptușeală | Plasă |
| Talpă pentru picioare | Talpă din spumă SJ |
| Talpă exterioară | Phylon/Cauciuc |
| Categoria | OB / ESD, A, SRC, E |
| Gama de dimensiuni | EU 35-47 / UK 3.0-12.0 / US 3.0-13.0 JPN 21.5-31 / KOR 230-310 |
| Greutatea eșantionului | 0.235 kg |
| Norme | ASTM F2892:2018 EN ISO 20347:2012 |



LBL



BLK



FUC



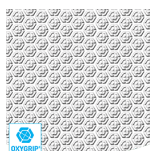
MUG



MUL



WHT



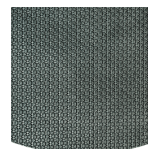
Oxygrip / SJ Grip

Tălpile exterioare din cauciuc cu tehnologie Oxytraction® asigură o tracțiune excelentă atât pe podele uscate, cât și pe cele umede și respectă standardele SRC (SRA+ SRB).



Descărcarea electrostatică (ESD)

ESD asigură descărcarea controlată a energiei electrostatice care poate deteriora componentele electronice și evită riscurile de aprindere care rezultă din sarcinile electrostatice. Rezistența volumului între 100 KiloOhm și 100 MegaOhm.



Talpă exterioară din cauciuc

Tălpile exterioare din cauciuc oferă funcții versatile care le fac potrivite pentru multe domenii de aplicare: rezistență excelentă la tăieturi, rezistență la căldură și frig, flexibilitate ridicată la temperaturi scăzute, rezistență la ulei, combustibil și multe substanțe chimice.



Partea superioară respirabilă

Gestionarea sporită a umidității și a temperaturii pentru un confort sporit al purtătorului.



Talpă detașabilă

Reînnoiți-vă tălpile în mod regulat sau folosiți propriile tălpi ortopedice pentru un confort sporit.

Industrii:

Catering, Curățenie, Medical

Mediile:

Mediu uscat, Suprafețe extrem de alunecoase

Instrucțiuni de întreținere:

Pentru a prelungi durata de viață a pantofilor, vă recomandăm să îi curățați în mod regulat și să îi protejați cu produse adecvate. Nu vă uscați pantofii pe un calorifer și nici în apropierea unei surse de căldură.

| Descriere | Unitatea de măsură | Rezultat | EN ISO 20347 |
|---|-----------------------|-------------|--------------|
| Partea superioară Piele sintetică | | | |
| Superior: permeabilitate la vapori de apă | mg/cm ² /h | 3.3 | ≥ 0.8 |
| Superior: coeficientul de vapori de apă | mg/cm ² | 28 | ≥ 15 |
| Căptușeală Plasă | | | |
| Căptușeală: permeabilitate la vapori de apă | mg/cm ² /h | 43.7 | ≥ 2 |
| Căptușeală: coeficientul de vapori de apă | mg/cm ² | 350 | ≥ 20 |
| Talpă pentru picioare Talpă din spumă SJ | | | |
| Talpă: rezistență la abraziune (uscat/umed) (cicluri) | cicluri | 25600/12800 | 25600/12800 |
| Talpă exterioară Phylon/Cauciuc | | | |
| Rezistența la abraziune a tălpii exterioare (pierdere de volum) | mm ³ | 129 | ≤ 150 |
| Rezistența la alunecare a tălpii exterioare SRA: călcâi | fricțiune | 0.38 | ≥ 0.28 |
| Rezistența la alunecare a tălpii exterioare SRA: plat | fricțiune | 0.36 | ≥ 0.32 |
| Rezistența la alunecare a tălpii exterioare SRB: călcâi | fricțiune | 0.17 | ≥ 0.13 |
| Rezistența la alunecare a tălpii exterioare SRB: plat | fricțiune | 0.24 | ≥ 0.18 |
| Valoarea antistatică | MegaOhm | N/A | 0.1 - 1000 |
| Valoarea ESD | MegaOhm | 80 | 0.1 - 100 |
| Absorbția energiei de pe călcâi | J | 26 | ≥ 20 |

Dimensiunea eșantionului: 38

Pantofii noștri sunt în continuă evoluție, datele tehnice de mai sus pot suferi modificări. Toate denumirile produselor și mărcile Safety Jogger, sunt înregistrate și nu pot fi folosite sau reproduse în niciun format, fără acordul nostru scris.