

Mediu

CERRO S3 MID

CERROS3MID

Tricotaj din piele integrală, stil adidași, cu fermoar

Safety Jogger's CERRO S3, pantofi de siguranță cu fermoar, cu tăiere medie, oferă protecție și confort suprem. Cu o talpă exterioară rezistentă la căldură, vârf de aluminiu și talpă exterioară rezistentă la ulei, asigură durabilitatea, oferind în același timp ameliorarea durerii și prevenind scânteile statice.

Partea superioară	Piele rezistentă la tensiune
Căptușeală	Plasă
Talpă pentru picioare	Talpă din spumă SJ
Talpă intermediară	Textile anti-puncție
Talpă exterioară	Cauciuc
Toecap	Aluminiu
Categoria	S3 / ESD, SRC, HRO
Gama de dimensiuni	EU 35-48 / UK 3.0-13.0 / US 3.0-13.5 JPN 21.5-31.5 / KOR 230-315
Greutatea eșantionului	0.647 kg
Norme	ASTM F2413:2018 EN ISO 20345:2011



SND



BLK



CAM



Protecție bombeu de Aluminiu

Protecția bombeului de Aluminiu aduce rezistența celor de oțel la o greutate mai mică (cu 30-50% mai ușoare decât cele de oțel). Vârfulurile din aliaj sunt mai puțin vizibile, ceea ce le face ideale pentru pantofii de siguranță sport. Greutatea medie a bombeului de Aluminiu este de aproximativ 50/60 gr.



Partea superioară din piele respirabilă

Pielea naturală oferă un grad ridicat de confort pentru purtător, combinat cu durabilitate în aplicații versatile.



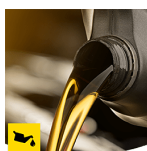
Talpă exterioară rezistentă la căldură (HRO)

Talpă exterioară rezistentă la temperaturi ridicate de până la 300°C.



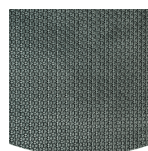
Absorbția energiei de pe călcâi

Absorbția energiei de pe călcâi reduce impactul săriturilor sau al alergării asupra corpului purtătorului.



Rezistent la ulei și combustibil

Talpă exterioară este rezistentă la ulei și combustibil.



Talpă exterioară din cauciuc

Tălpile exterioare din cauciuc oferă funcții versatile care le fac potrivite pentru multe domenii de aplicare: rezistență excelentă la tăieturi, rezistență la căldură și frig, flexibilitate ridicată la temperaturi scăzute, rezistență la ulei, combustibil și multe substanțe chimice.

Industria:

Asamblare, Automotive, Industrie, Logistică, Construcții

Mediile:

Mediu uscat, Suprafețe extrem de alunecoase

Instrucțiuni de întreținere:

Pentru a prelungi durata de viață a pantofilor, vă recomandăm să îi curățați în mod regulat și să îi protejați cu produse adecvate. Nu vă uscați pantofii pe un calorifer și nici în apropierea unei surse de căldură.

Descriere	Unitatea de măsură	Rezultat	EN ISO 20345
Partea superioară Piele rezistentă la tensiune			
Superior: permeabilitate la vapori de apă	mg/cm ² /h	5.8	≥ 0.8
Superior: coeficientul de vapori de apă	mg/cm ²	58.4	≥ 15
Căptușeală Plasă			
Căptușeală: permeabilitate la vapori de apă	mg/cm ² /h	35.6	≥ 2
Căptușeală: coeficientul de vapori de apă	mg/cm ²	285.3	≥ 20
Talpă pentru picioare Talpă din spumă SJ			
Talpă: rezistență la abraziune (uscat/umed) (cicluri)	cicluri	25600/12800	25600/12800
Talpă exterioară Cauciuc			
Rezistența la abraziune a tălpii exterioare (pierdere de volum)	mm ³	97.1	≤ 150
Rezistența la alunecare a tălpii exterioare SRA: călcâi	fricțiune	0.40	≥ 0.28
Rezistența la alunecare a tălpii exterioare SRA: plat	fricțiune	0.38	≥ 0.32
Rezistența la alunecare a tălpii exterioare SRB: călcâi	fricțiune	0.21	≥ 0.13
Rezistența la alunecare a tălpii exterioare SRB: plat	fricțiune	0.20	≥ 0.18
Valoarea antistatică	MegaOhm	N/A	0.1 - 1000
Valoarea ESD	MegaOhm	89	0.1 - 100
Absorbția energiei de pe călcâi	J	29	≥ 20
Toecap Aluminiu			
Rezistența la impact (spațiu liber după impact 100J)	mm	N/A	N/A
Rezistența la compresie a vârfului (spațiu liber după compresie 10kN)	mm	N/A	N/A
Rezistența la impact (spațiu liber după impact 200J)	mm	18.0	≥ 14
Rezistența la compresie a vârfului (spațiu liber după compresie 15kN)	mm	23.5	≥ 14

Dimensiunea eșantionului: 42

Pantofii noștri sunt în continuă evoluție, datele tehnice de mai sus pot suferi modificări. Toate denumirile produselor și mărcile Safety Jogger, sunt înregistrate și nu pot fi folosite sau reproduse în niciun format, fără acordul nostru scris.