



Médio

## CERRO S3 MID

CERROS3MID

**Sapato tipo tênis, todo em couro, de cano médio com fecho-ecler**

Safety Jogger's CERRO S3 mid-cut safety shoes with zipper offer ultimate protection and comfort. With a heat-resistant outsole, aluminium toecap, and oil-resistant outsole, it ensures durability while providing pain relief and preventing static sparks.

Gáspea	Pele Pull-up
Forro	Malha
Palmilha	Palmilha SJ Foam
Palmilha Proteção	Tecido antiperfurante
Sola exterior	Borracha
Biqueira	Alumínio
Categoria	S3 / ESD, SRC, HRO
Intervalo de tamanhos	EU 35-48 / UK 3.0-13.0 / US 3.0-13.5 JPN 21.5-31.5 / KOR 230-315
Peso da amostra	0.647 kg
Normas	ASTM F2413:2018 EN ISO 20345:2011



SND



BLK



CAM



### Biqueira de alumínio

As biqueiras de alumínio proporcionam a mesma resistência das biqueiras de aço, com menos peso (30% a 50% mais leves do que as biqueiras de aço). O peso médio da biqueira de alumínio é de cerca de 50/60 gr.



### Parte superior de couro respirável

O couro natural proporciona um grau elevado de conforto ao utilizador, combinado com durabilidade em aplicações versáteis.



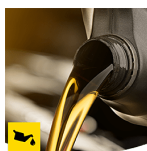
### Sola exterior resistente ao calor (HRO)

A sola exterior resiste a altas temperaturas até 300 °C.



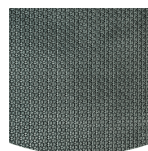
### Absorção de energia na zona do calcanhar

A absorção de energia na zona do calcanhar reduz o impacto dos saltos ou da corrida no corpo do utilizador.



### Resistente a óleos e combustíveis

A sola exterior é resistente a óleos e combustíveis.



### Sola exterior de borracha

As solas exteriores de borracha proporcionam funções versáteis que as tornam adequadas para muitas áreas de aplicação: excelente resistência ao corte, resistência ao calor e ao frio, alta flexibilidade a temperaturas frias, resistência a óleos, a combustíveis e a muitos produtos químicos.

## Indústrias:

Montagem, Automóvel, Indústria, Logística, Construção

## Ambientes:

Ambiente seco, Superfícies extremamente escorregadias

## Manual de manutenção:

Para prolongar a vida útil dos seus sapatos, recomendamos que os limpe regularmente e que os proteja com produtos adequados. Não seque os sapatos num radiador, nem perto de qualquer fonte de calor.

	Descrição	Unidade de medida	Resultado	EN ISO 20345
<b>Gáspea</b>	<b>Pele Pull-up</b>			
	Parte superior: permeabilidade ao vapor de água	mg/cm <sup>2</sup> /h	5.8	≥ 0.8
	Parte superior: coeficiente de vapor de água	mg/cm <sup>2</sup>	58.4	≥ 15
<b>Forro</b>	<b>Malha</b>			
	Forro: permeabilidade ao vapor de água	mg/cm <sup>2</sup> /h	35.6	≥ 2
	Forro: coeficiente de vapor de água	mg/cm <sup>2</sup>	285.3	≥ 20
<b>Palmita</b>	<b>Palmita SJ Foam</b>			
	Palmita: resistência à abrasão (seco/húmido) (ciclos)	ciclos	25600/12800	25600/12800
<b>Sola exterior</b>	<b>Borracha</b>			
	Resistência à abrasão da sola exterior (perda de volume)	mm <sup>3</sup>	97.1	≤ 150
	Sola exterior antiderrapante SRA: calcanhar	fricção	0.40	≥ 0.28
	Sola exterior antiderrapante SRA: planta do pé	fricção	0.38	≥ 0.32
	Sola exterior antiderrapante SRB: calcanhar	fricção	0.21	≥ 0.13
	Sola exterior antiderrapante SRB: planta do pé	fricção	0.20	≥ 0.18
	Valor antiestático	MegaOhm	N/A	0.1 - 1000
	Valor ESD	MegaOhm	89	0.1 - 100
	Absorção de energia na zona do calcanhar	J	29	≥ 20
<b>Biqueira</b>	<b>Alumínio</b>			
	Biqueira de resistência ao impacto (desobstrução após impacto 100 J)	mm	N/A	N/A
	Biqueira de resistência à compressão (desobstrução após compressão 10 kN)	mm	N/A	N/A
	Biqueira de resistência ao impacto (desobstrução após impacto 200 J)	mm	18.0	≥ 14
	Biqueira de resistência à compressão (desobstrução após compressão 15 kN)	mm	23.5	≥ 14

Tamanho da amostra: 42

Os nossos sapatos estão em constante evolução, os dados técnicos acima mencionados podem mudar. Todos os nomes de produtos e marca Safety Jogger, são registados e não podem ser utilizados ou reproduzidos em qualquer formato, sem o nosso consentimento por escrito.