



หนัก

BASALT S7S

รองเท้านิรภัยหนังทนทานสำหรับทุกพื้นที่

รองเท้านิรภัย BASALT กันน้ำเหมาะอย่างยิ่งสำหรับสภาพการทำงานที่ยากลำบาก ทนทานและเป็นหนังทั้งตัว โดยมาพร้อมระบบกันลื่น SR ทนความร้อน การปล่อยประจุไฟฟ้าสถิต ฝ่าครอบนิ้วเท้าแบบคอมโพสิต ดานทานน้ำมันและเชื้อเพลิง การดูดซับพลังงาน และสวนบนจากหนังที่ระบายอากาศได้ เหมาะสำหรับอุตสาหกรรมต่างๆ

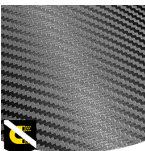
วัสดุด้านบน	หนังเคลือบน้ำมันกันน้ำ
ซับใน	เมมเบรน
ที่วางเท้า	SJ พื้นรองเท้าโฟม
พื้นรองเท้าชั้นกลาง	ผ้าป้องกันการเจาะทะลุ
พื้นรองเท้าชั้นนอก	PU/ยาง
สูงสุด	คอมโพสิต
หมวดหมู่	S7S / เอส.อาร์, วท, แอลจี, อีเอสดี, สวีลด์, ซี.ไอ, เอฟไอ, ซม
ช่วงขนาด	EU 35-47 / UK 3.0-12.0 / US 3.0-13.0 JPN 21.5-31 / KOR 230-310
น้ำหนักเฉลี่ย	0.820 kg
มาตรฐาน	ASTM F2413:2018 EN ISO 20345:2022



BLK



S3
รองเท้านิรภัย S3 เหมาะสำหรับการทำงานในสภาพแวดล้อมที่มีความชื้นสูงและมีน้ำมันหรือสารไฮโดรคาร์บอน รองเท้าเหล่านี้ยังป้องกันความเสี่ยงจากการถูกเจาะทะลุของพื้นรองเท้า และการถูกกดทับของเท้า



ปราศจากโลหะ
โดยทั่วไป รองเท้านิรภัยที่ปราศจากโลหะจะเบากว่ารองเท้านิรภัยทั่วไป นอกจากนี้ยังเป็นประโยชน์อย่างยิ่งสำหรับผู้ประกอบอาชีพที่ต้องผ่านเครื่องตรวจจับโลหะวันละหลายครั้ง



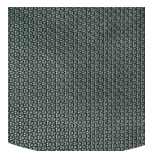
กันลื่นระดับ SRC
พื้นกันลื่นเป็นคุณสมบัติที่สำคัญที่สุดอย่างหนึ่งของรองเท้านิรภัยและรองเท้าทำงาน พื้นรองเท้ากันลื่นระดับ SRC ผ่านการทดสอบการลื่นทั้งระดับ SRA และ SRB โดยผ่านการทดสอบทั้งบนพื้นผิวเหล็กและเซรามิก



การคายประจุไฟฟ้าสถิต (ESD)
ESD ช่วยควบคุมการคายประจุไฟฟ้าสถิตซึ่งอาจทำให้ชิ้นส่วนอิเล็กทรอนิกส์เสียหายและป้องกันความเสี่ยงของการจุดติดไฟที่เกิดจากประจุไฟฟ้าสถิต สภาพแวดล้อมไฟฟ้าอยู่ระหว่าง 100 กิโลโอมห์และ 100 เมกะโอมห์



กันน้ำ (WR)
รองเท้ากันน้ำป้องกันไม่ให้ความชื้นไหลเข้าไปในรองเท้า



พื้นรองเท้าชั้นนอกทำจากยาง
พื้นรองเท้าชั้นนอกทำจากยางมีคุณสมบัติทนทานต่อสารเคมีที่ตรงกับการใช้งานหลายประเภท ทนทานต่อการบาดได้ดีเยี่ยม ทนความร้อนและความเย็น มีความยืดหยุ่นสูงในอุณหภูมิโยน ทนทานต่อน้ำมัน เชื้อเพลิง และสารเคมีหลายชนิด

อุตสาหกรรม:

การก่อสร้าง, อุตสาหกรรมยานยนต์, เคมีคอล, งานด้านการทำความสะอาด, การขนส่ง โลจิสติกส์, เหมืองแร่, น้ำมันก๊าซ, อุตสาหกรรม

สิ่งแวดล้อม:

สภาพแวดล้อมที่แห้ง, สภาพแวดล้อมที่เปียกชื้น, สภาพแวดล้อมที่เป็นโคลน, พื้นผิวที่ไม่เรียบ, พื้นผิวเรียบมาก

คำแนะนำการบำรุงรักษา:

เพื่อยืดอายุการใช้งานของรองเท้า เราขอแนะนำให้ดูแลทำความสะอาดรองเท้าเป็นประจำและปกป้องรองเท้าด้วยผลิตภัณฑ์ที่เหมาะสม อย่าตากรองเท้าบนหม้อน้ำหรือใกล้กับแหล่งความร้อน

คำอธิบาย	หน่วยวัด	ผลลัพธ์	EN ISO 20345
วัสดุด้านบน			
หนังเคลือบน้ำมันกันน้ำ			
ด้านบน: การซึมผ่านของไอน้ำ	มก./ซม./ซม	1.1	≥ 0.8
ด้านบน: ค่าสัมประสิทธิ์ไอน้ำ	มก./ซม	23	≥ 15
ซับใน			
เมมเบรน			
ซับใน: การซึมผ่านของไอน้ำ	มก./ซม./ซม	2.4	≥ 2
ซับใน: ค่าสัมประสิทธิ์ไอน้ำ	มก./ซม	23	≥ 20
ที่วางเท้า			
SJ พื้นรองเท้าโฟม			
พื้นรองเท้า: ทนทานต่อการสึกกร่อน (แห้ง/เปียก) (รอบ)	รอบ	25600/12800	25600/12800
พื้นรองเท้าชั้นนอก			
PU/ยาง			
ความทนทานต่อการสึกกร่อนของพื้นรองเท้าชั้นนอก (การสูญเสียปริมาตร)	มม	91	≤ 150
กันลื่นพื้นฐาน - เซรามิก + NaLS - กันลื่นที่สน	แรงเสียดทาน	0.41	≥ 0.31
ฐานกันลื่น - เซรามิก + NaLS - สลิปย้อนกลับ	แรงเสียดทาน	0.37	≥ 0.36
SR Slip Resistance - Ceramic + Glycerin - กันลื่นที่สุนัขเท้า	แรงเสียดทาน	0.28	≥ 0.19
ความต้านทานการลื่น SR - เซรามิก + กิลเซอริน - การย้อนกลับไปยังข้างหน้า	แรงเสียดทาน	0.25	≥ 0.22
ค่าป้องกันไฟฟ้าสถิตย์	เมกะโอห์ม	11.2	0.1 - 1000
ค่า ESD	เมกะโอห์ม	54	0.1 - 100
การดูดซับพลังงานของสันเท้า	จ	37	≥ 20
สูงสุด			
คอมโพสิต			
ฝ่าครอบงมูกกันกระแทก (ระยะห่างหลังการกระแทก 100J)	มม	N/A	N/A
ฝ่าครอบงมูกที่ทนต่อแรงกด (ระยะห่างหลังการบีบอัด 10kN)	มม	N/A	N/A
ฝ่าครอบงมูกกันกระแทก (ระยะห่างหลังการกระแทก 200J)	มม	16.5	≥ 14
หมวกงมูกที่ทนต่อแรงกด (ระยะห่างหลังการบีบอัด 15kN)	มม	20.0	≥ 14

ขนาดหลัก: 42

รองเท้าของเรามีการพัฒนาอย่างต่อเนื่อง ข้อมูลทางเทคนิคข้างต้นอาจมีการเปลี่ยนแปลง ชื่อผลิตภัณฑ์ทั้งหมดและแบรนด์ Safety Jogger ได้รับการจดทะเบียนแล้ว และห้ามนำไปใช้หรือทำซ้ำในรูปแบบใดๆ โดยไม่ได้รับอนุญาตเป็นลายลักษณ์อักษรจากเรา