



Heavy

BASALT S7S

Robusta scarpa di sicurezza in pelle per tutti i terreni

Le scarpe antinfortunistiche impermeabili BASALT a taglio medio sono perfette per qualsiasi condizione di lavoro. Sono robuste e interamente in pelle, offrono resistenza allo scivolamento SR, resistenza al calore, scariche elettrostatiche, puntale in materiale composito, resistenza agli oli e ai carburanti, assorbimento di energia e tomaia in pelle traspirante. Ideali per vari settori industriali.

Materiale della tomaia	Pelle pull-up impermeabile
Fodera interna	Membrana
Sottopiede	Sottopiede in schiuma SJ
Lamina	Tessuto anti-perforazione
Suola	PU/Gomma
Puntale	Composito
Categoria	S7S / SR, SC, LG, ESD, HI, CI, FO, HRO
Gamma di dimensioni	EU 35-47 / UK 3.0-12.0 / US 3.0-13.0 JPN 21.5-31 / KOR 230-310
Peso del campione	0.820 kg
Normative	ASTM F2413:2018 EN ISO 20345:2022



BLK



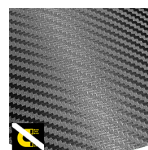
S3

Le scarpe di sicurezza S3 sono adatte per lavorare in ambienti con elevata umidità e in presenza di olio o idrocarburi. Queste scarpe proteggono anche dal rischio di perforazione della suola e di schiacciamento del piede.



Scariche elettrostatiche

L'ESD fornisce una scarica controllata dell'energia elettrostatica che può danneggiare i componenti elettronici e previene il rischio di accensione dovuto alle cariche elettrostatiche. Resistenza di volume tra 100 KiloOhm e 100 MegaOhm.



Senza metallo

Le scarpe di sicurezza senza metallo sono generalmente più leggere delle scarpe di sicurezza normali. Sono molto utili anche per i professionisti che devono passare attraverso i metal detector più volte al giorno.



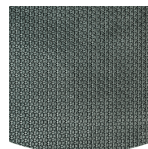
Impermeabile

Le calzature impermeabili impediscono ai liquidi di entrare nella scarpa.



SRC

Le soles antiscivolo sono una delle caratteristiche più importanti delle scarpe di sicurezza e da lavoro. Le soles antiscivolo SRC superano i test di scivolamento SRA e SRB e sono testate sia su superfici in acciaio che in ceramica.



Suola in gomma

Le soles in gomma offrono caratteristiche versatili che le rendono adatte a molte aree di applicazione: eccellente resistenza al taglio, resistenza al calore e al freddo, elevata flessibilità alle basse temperature, resistenza all'olio, al carburante e a molti prodotti chimici.

Industrie:

Edilizia, Automotive, Chimica, Pulizia, Logistica, Estrazione mineraria, Petrolio e gas, Industria

Ambienti:

Ambiente secco, Ambiente umido, Ambiente fangoso, Superfici irregolari, Superfici estremamente lisce

Istruzioni per la manutenzione:

Per prolungare la durata delle sue scarpe, le consigliamo di pulirle regolarmente e di proteggerle con prodotti adeguati. Non asciughi le scarpe su un termosifone o vicino a una fonte di calore.

	Descrizione	Unità di misura	Risultato	EN ISO 20345
Materiale della tomaia Pelle pull-up impermeabile				
	Tomaia: permeabilità al vapore acqueo	mg/cm ² /h	1.1	≥ 0.8
	Tomaia: coefficiente del vapore acqueo	mg/cm ²	23	≥ 15
Fodera interna	Membrana			
	Fodera: permeabilità al vapore acqueo	mg/cm ² /h	2.4	≥ 2
	Fodera: coefficiente vapore d'acqua	mg/cm ²	23	≥ 20
Sottopiede	Sottopiede in schiuma SJ			
	Sottopiede: resistenza all'abrasione (secco/umido) (cicli)	cicli	25600/12800	25600/12800
Suola	PU/Gomma			
	Resistenza all'abrasione della suola (perdita di volume)	mm ³	91	≤ 150
	Resistenza di base allo scivolamento - Ceramica + NaLS - Scivolamento del tallone in avanti	attrito	0.41	≥ 0.31
	Resistenza di base allo scivolamento - Ceramica + NaLS - Scivolamento in avanti all'indietro	attrito	0.37	≥ 0.36
	Resistenza allo scivolamento SR - Ceramica + glicerina - Scivolamento del tallone in avanti	attrito	0.28	≥ 0.19
	SR Resistenza allo scivolamento - Ceramica + glicerina - Scivolamento del davanti all'indietro	attrito	0.25	≥ 0.22
	Valore antistatico	MegaOhm	11.2	0.1 - 1000
	Valore ESD	MegaOhm	54	0.1 - 100
	Assorbimento di energia del tacco	J	37	≥ 20
Puntale	Composito			
	Puntale resistente all'impatto (distanza 100J)	mm	N/A	N/A
	Puntale resistente alla compressione (10kN)	mm	N/A	N/A
	Puntale resistente all'impatto (distanza 200J)	mm	16.5	≥ 14
	Puntale resistente alla compressione (15kN)	mm	20.0	≥ 14

Dimensioni del campione: 42

Le nostre scarpe sono in continua evoluzione, i dati tecnici di cui sopra possono cambiare. Tutti i nomi dei prodotti e il marchio Safety Jogger, sono registrati e non possono essere utilizzati o riprodotti in alcun formato senza il nostro permesso scritto.